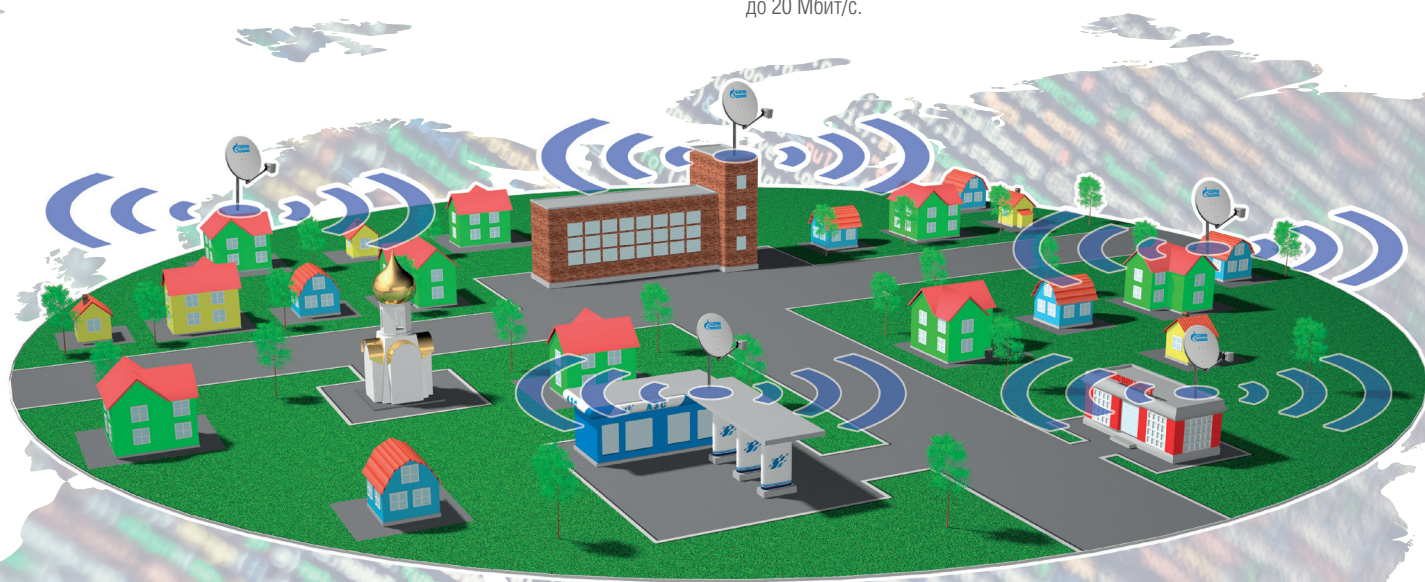


УСЛУГИ НА БАЗЕ ТЕХНОЛОГИИ VSAT

# СПУТНИКОВЫЙ ИНТЕРНЕТ Wi-Fi ЗОНА

Мы предлагаем оптимальное решение для организации Wi-Fi зоны на базе спутниковых технологий, где любой пользователь, находящийся в зоне действия Wi-Fi сети, может легко выйти в Интернет со скоростью соединения до 20 Мбит/с.



Область применения	В поселке, жилищном комплексе, гостиничном комплексе, отеле, ресторане, офисе, парке, на туристической базе, стройке, парковке, заправке, мойке, складах и т.д.
Скорость	До 20 Мбит/с для каждого пользователя
Обслуживание клиентов	Через персональный личный кабинет и платежную систему Газпромбанка
Способ оплаты	Физические лица оплачивают через интернет с помощью банковской карты, юридические лица через расчетный счет
География	В любом месте зоны действия спутников Ямал-401 и Ямал-402 (территория РФ, за исключением Чукотки и Курильских о-ов). С 2019 года вся территория Российской Федерации с учетом спутника Ямал-300К

В ЛЮБОЙ ТОЧКЕ РОССИИ

## НАШИ ПРЕИМУЩЕСТВА

Как владельцы спутников, мы всегда сможем дать максимальную скорость своим Пользователям (до 20 Мбит/с) независимо от выбранного тарифного плана.



У нас собственные спутники: Ямал-202, Ямал-300К, Ямал-401, Ямал-402 и в планах до 2020 года запуск еще одного мощного спутника.



У нас нет обязательных ежемесячных платежей для пользователей услуги. Минимальная стоимость 1 Мегабайта от 0,27 коп. для юридических лиц и от 0,33 коп. для физических лиц.



- Техническая поддержка пользователей 24/7
- Круглосуточный мониторинг сети
- Сертифицированные инженеры
- Сервисное обслуживание



Гарантированная защита всех данных



1. Радиус действия сигнала Wi-Fi от 100 метров до 15 км в зависимости от количества и технических характеристик точек доступа, а также от плотности застройки и материала, из которого построены здания. Зона действия обеспечивает «бесшовное покрытие» территории и отсутствие «мёртвых зон»
2. Возможность одновременной работы до 300 пользователей (с возможностью дальнейшего увеличения их количества)
3. Равномерное распределение скорости между всеми пользователями
4. Для организации Wi-Fi зоны потребуется: комплект спутникового оборудования для организации канала связи, маршрутизатор, точка (точки) доступа
5. Оплата услуги самим пользователем Интернет, а не владельцем комплекта оборудования
6. Идентификация пользователя в сети Wi-Fi через регистрацию в личном кабинете
7. Разработка и организация индивидуальной схемы подключения услуги по вашему запросу



8 800 301-01-41  
[www.gazpromcosmos.ru](http://www.gazpromcosmos.ru)

